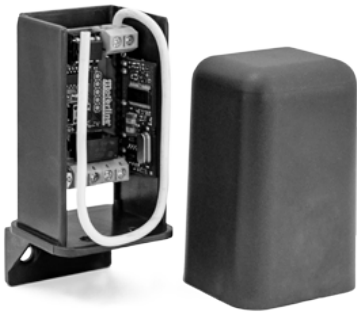




MR17



USER'S AND INSTALLER'S MANUAL



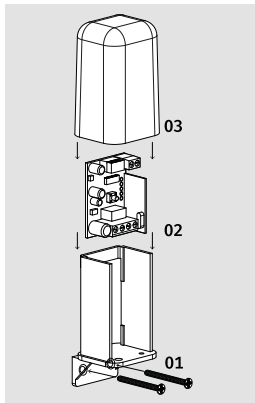
The MR17 receiver can operate electrical and electronic equipment remotely, with one or more commands (by radio).

CHARACTERISTICS FRAME

• Operation Frequency	433,92 MHz
• Power Supply	12-24V AC/DC
• Maximum Consumption	40mA to 24V
• Code type	12 Bit or Rolling Code
• Tx Codes memorization (CH1 + CH2)	500 Máx.
• Relay	30V DC 1A
• Temperature	-25°C to +55°C
• Range in open space	50-100m
• Protection Grade	IP 42



RECEIVER INSTALLATION



It is very important to choose the place of installation carefully in order for the transmitter and the receiver to function well. Capacity is not only conditioned by the technical features of the device, but also varies depending on the radio-electric conditions of the place.

The receiver is provided with a local antenna. If you choose an external antenna (for MR5), it should be positioned on the outside, in highly visible spots and away from metal structures.

You can not install two receivers if not respected a minimum distance of 5 meters between them.

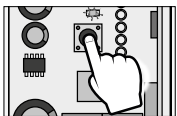
Installation:

- 01 • Fix the support on the wall.
- 02 • Place the board on the suport, sliding it between the existing support ledges.
- 03 • Place the cover to close.

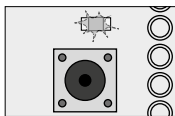
PROGRAMMING

COMMAND PROGRAMMING

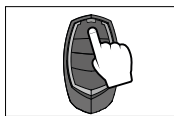
Programming of the radio controls must be carried out with the antenna disconnected, up to a maximum number of 500 codes.



01 • Press the programming button once.



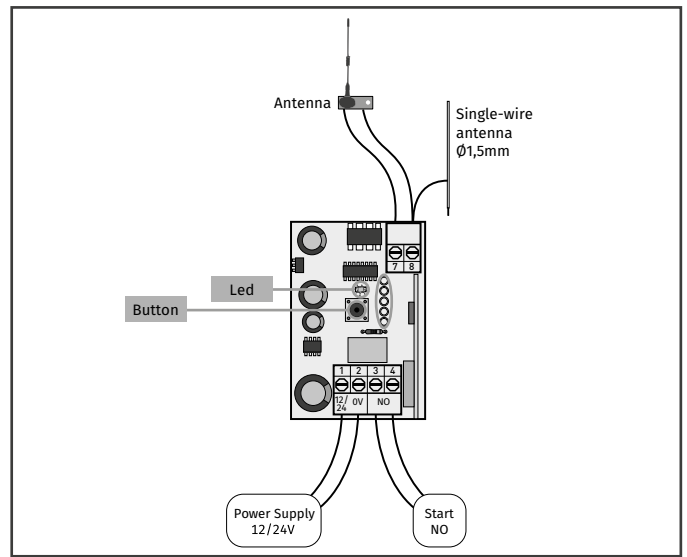
02 • The LED will start flashing.



03 • Send the code with the radio control to be programmed.



Led stays on: programming is complete.
Led blinks rapidly (32 times): Memory is full.



LEGEND OF THE CONECTORS

- 01 • Power supply 12-24V AC / DC
- 02 • Power supply 0V
- 03 • Contact output CH1 - NO
- 04 • Contact output CH1 - NO

TYPE OF CHANNEL OPERATION

The receiver has the ability to operate in monostable and bistable mode. In the default settings, the receiver is set to operate in monostable mode.

To change to bistable:

- 01 • Unplug the receiver.
 - 02 • Press the programming button continuously.
 - 03 • Holding down the button, plug again the receiver.
 - 04 • The LED will flash once, confirming the change of mode.
- NOTE** • To return to monostable, repeat the previous operation.

PROGRAMMING

ACTIVATE THE OUTPUT

When you press the key of a command recorded in the receiver, the output will be activated for 1 second in the monostable mode, and it will change state in the bistable mode.

RESET THE RECEIVER

To delete all commands in memory, press the button for 10 seconds. The output will be activated for one second and the led will flash 5 times.



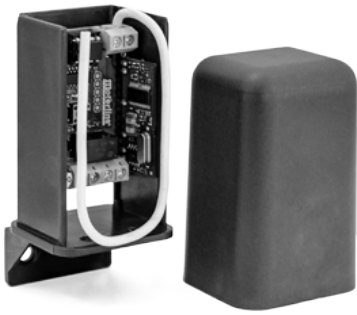


MR17



NOTICE POUR L'UTILISATEUR/INSTALLATEUR

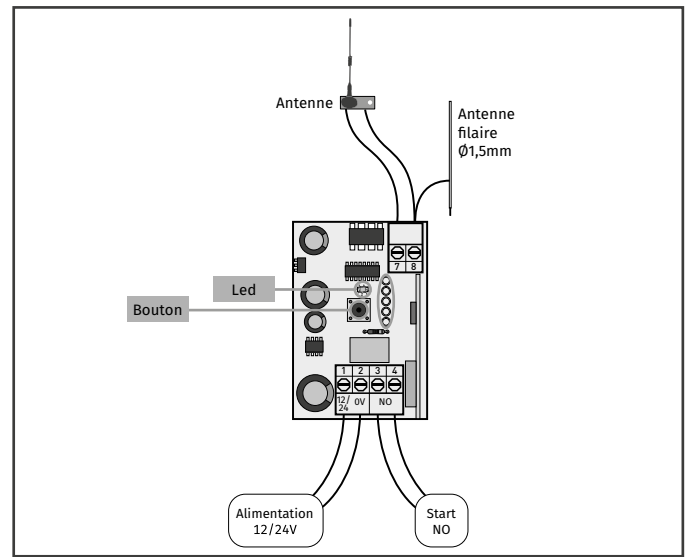
REV.09/2017
V2.0



Le récepteur MR17 permet commander à distance des équipements électriques et électroniques, avec un ou plusieurs télécommandes (par radio).

• CARACTERISTIQUES TECHNIQUES

• Fréquence	433,92 MHz
• Alimentation	12-24Vac/dc
• Consommation maxi.	40mA a 24V
• Type de code	12 Bit ou Rolling Code
• Enregistrement de codes TX (CH1 + CH2)	500 Máx.
• Relais	30Vdc 1A
• Température	-25°C a +55°C
• Portée en espace libre	50-100m
• Niveau de Protection	IP 42



LÉGENDE DES CONNECTEURS

- 01 • Alimentation 12-24Vac/dc
- 02 • Alimentation 0V
- 03 • Sortie contact CH1 - NO
- 04 • Sortie contact CH1 - NO

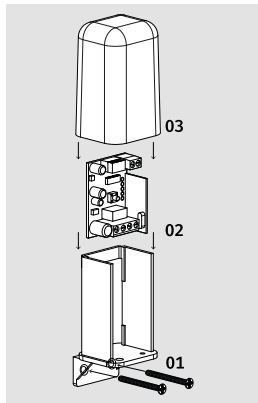
TYPE DE FONCTIONNEMENT DU CANAL

Le récepteur peut fonctionner en mode monostable et bistable. Par défaut, le récepteur est configuré pour fonctionner en mode monostable.
Pour changer en bistable:
 01 • Couper l'alimentation au récepteur.
 02 • Appuyer, en continu, le bouton de programmation.
 03 • Alimenter de nouveau le récepteur, tout en gardant le bouton pressé.
 04 • Le Led clignotera une fois confirmant, ainsi, le changement de mode.
REMARQUE • Pour revenir à monostable, répétez l'opération précédente.



FR

INSTALLATION DU RÉCEPTEUR



Pour un fonctionnement optimal entre l'émetteur et le récepteur, l'emplacement d'installation doit être bien choisi. La capacité dépend non seulement des caractéristiques techniques de l'appareil, mais varie également en fonction des conditions radioélectrique du lieu.
 Le récepteur est muni d'une antenne locale. Si vous choisissez une antenne externe, il doit être placé à l'extérieur, dans des endroits très visibles et loin des structures métalliques.
 Ce n'est pas possible installer deux récepteurs si la distance minimum de 5 mètres entre eux n'est pas respectée.

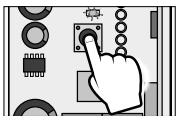
Installation:

- 01 • Fixer le support au mur.
- 02 • Placer la plaque dans le support, en glissant entre les reliefs existants dans les supports.
- 03 • Placer le couvercle pour fermer.

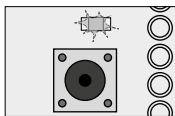
PROGRAMMATION

• PROGRAMMATION DE TÉLÉCOMMANDES

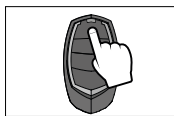
La programmation des télécommandes radio doit être effectuée avec l'antenne déconnectée, jusqu'à un maximum de 500 codes.



01 • Appuyer une fois sur le bouton de programmation.



02 • Le Led commence à clignoter.



03 • Envoyer le code avec la radiocommande à programmer.



Led reste allumé: la programmation est terminée.
 Led clignote rapidement (32 fois): la mémoire est pleine.

PROGRAMMATION

• ACTIVER LA SORTIE

Lorsque vous appuyez sur la touche d'une télécommande enregistrée dans le récepteur, la sortie sera activée pendant 1 seconde en mode monostable et changera l'état en mode bistable.

• RESET DU RÉCEPTEUR

Pour supprimer toutes les télécommandes en mémoire, appuyez sur le bouton pendant 10 secondes. La sortie sera activée pendant une seconde et la led clignotera 5 fois.



FR